

SCI and TEMAS TURKIYE EARTHQUAKE NUTRITION RESPONSE



Agenda

- Opening Remarks & Welcome
- Brief Context
- Partnership of TCO and TEMAS
- Key activities
- Q & A

Opening Message from Save the Children and TEMAS

What is the situation

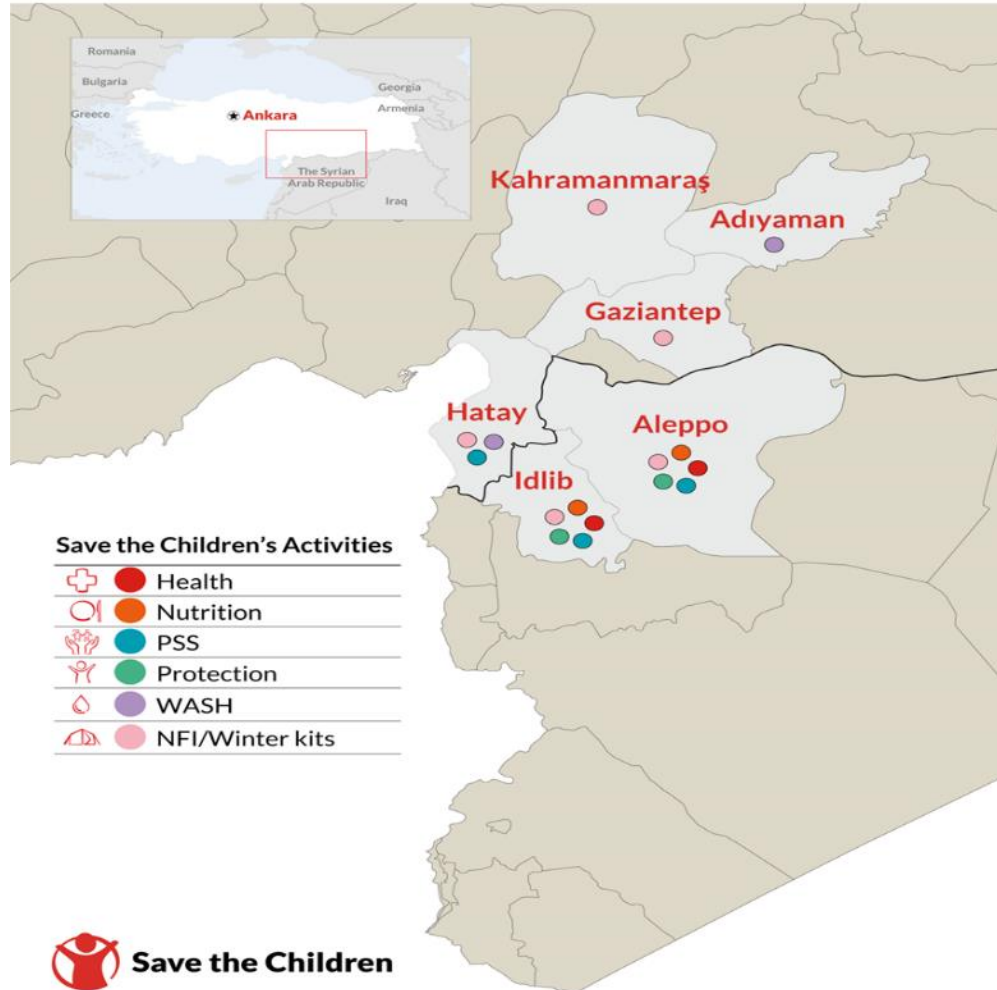
- ❑ In Türkiye, **15.8M** people area affected from earthquake [**2.4M people, 660,000 children**, were forced into temporary settlements
- ❑ One year on, over 761,000 people, including 205,000 children, are yet to return home.
- ❑ SCI is operational since 2013 in Türkiye
- ❑ SCI has worked with eight Turkish partner organizations to support over **317,000 people**.



SCI Overall Response



TÜRKİYE AND SYRIA EARTHQUAKE



Nutrition Sector Response plan

Rapid Response Phase

- Facilitate IYCF-E orientation
- Collaborate with local partners to bring IYCF-E support (Counselling, assessment, etc).
- Establish mobile Mother Baby Areas (MBA) as a safe space for pregnant women, breastfeeding mothers, and children under 2-years
- Advocate for nutritional needs of children under 2
- Focus on strengthening capacity in IYCF-E nationally, with MoH, MoFSS, UNICEF and other key stakeholders

Recovery

- Continue the above activities based on need
- Strengthening capacity of local agencies on IYCF-E
- Advocacy

Partnership of SCI-TCO and TEMAS

- Project Management
- Capacity Strengthening
- Coordination
- Safety and Security



Response Overview

Location: Hatay, Gaziantep, Adiyaman

Sector: Nutrition

- ❑ The objective is to mitigate excess mortality and morbidity rates among U2, mothers and caregivers affected by the earthquake crisis in Turkey.
- ❑ This is achieved by safeguarding, promoting, and facilitating optimal BF practices, age-appropriate CF and caregiving practices among PBWs.



Response Overview

Face to Face and Online Counselling (GZT-HTY-ADY-Türkiye)

Location	Achieved	Female	Male
Gaziantep	1152	1103	49
Hatay	1317	1248	69
Adıyaman	767	616	151
Online (Türkiye)	1566	1506	60
TOTAL	4802	4473	329



Mother-To-Mother Support Group Sessions



Location	Leader Mother	Achieved
Gaziantep	14	153
Hatay	13	162
Adiyaman	7	72



Emzirme Oranları

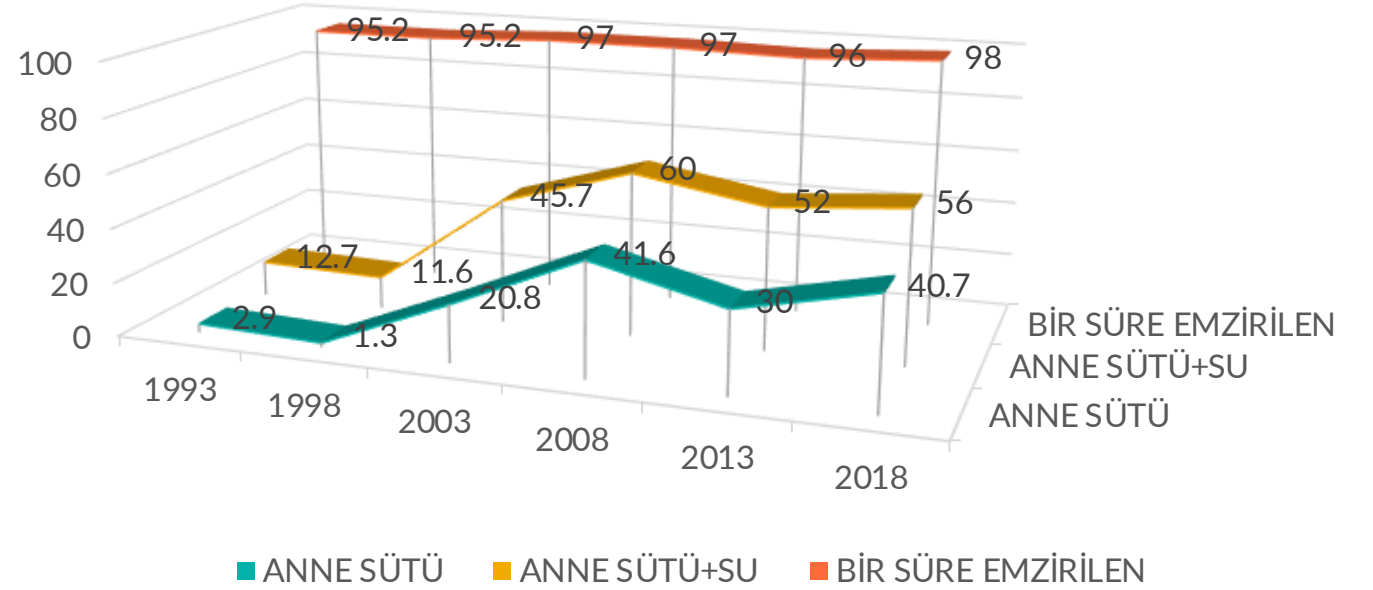
Deprem bölgesinde danışmanlık verilen 344 anne ile yapılan görüşme sonucunda;

Sadece anne sütü ile emzirme oranı %28.9

Anne sütü+ek gıda alma oranı %13.9,

Anne sütü+ek gıda+ mama alanların oranı %1.4

2018 TÜRKİYE NÜFUS SAĞLIK ARAŞTIRMASI



Danışmanlık ve destek sonrası emzirmeye dönen anne oranı %88

Öğrenilmiş Dersler



MAJÖR SORUNLAR	SORUNLAR	GELİŞTİRİLMESİ GEREKENLER	BAŞARILAR
Devlet kurumları ile sivil toplum arasında izin, koordinasyon, enformasyon sorunları. Yerel yönetimlerin farklı uygulamaları	Güvenlik, uygunsuz ve tehlikeli saha koşulları, barınma, ulaşım, lojistik, depo problemleri, danışmanlık verilecek mahrem alan bulunmaması, ailelerin güven sorunları, personel eğitimleri, kapasite geliştirme için zaman, raporlama için teknik alt yapı, teknik araç gereç, internet sorunları, personellerin ihtiyaçları (ortak alanda barınma, yeme, içme), online danışmanlık platformlarına ulaşım problemleri, ailelerin teknolojik aletleri ve ilgili platformları kullanamaması, yerel otorite değişiklikleri ve sahaya yansımaları, kit dağıtımında yaşanan sorunlar (taşıma, depolama, dağıtım, raporlama), afet bölgesinde ilk kez çalışan yeni ve genç ekipler ve ekip çatışmaları, hatalı ve uygunsuz vaka yönlendirmeleri, lider anne gruplarının yönetimi ve sürdürülebilirliğini sağlama, uygunsuz talepler, uygun taleplere cevap verememe....	Tüm kurum ve kuruluşlara İYCF-E Eğitimi	Şubat ve Mart 2024 te 6 farklı kuruluştan toplam 58 kişiye İYCF-E bilgilendirme eğitimi
Yardım kuruluşları arasında koordinasyon ve enformasyon eksikliği		Düzenli öğrenilmiş dersler toplantısı	Hesapverilebilirlik ve fon yönetimi adına hatasız uygulamalar
Çocuk merkezli afet yönetimi ile ilgili mevzuat eksikliği		Tüm kurum ve kuruluşlarla koordinasyon ve enformasyon çalışması	Tüm hedefleri tamamlama
Formül mama ve biberon başışları (Ulusal ve Uluslararası),		Genel ve yerel otorite ile sıkı işbirliği sağlanması	Sağlık Bakanlığı ile protokol ve yerel izinler
Sağlık kurumları ve sağlık profesyoneli eksikliği		Proje ve bütçe hazırlama konularında kapasite geliştirme, uzman bilgisi	Yeniden emzirmeye başlama başarısı %88 Danışmanlık memnuniyet düzeyi %95
Fon yönetimi deneyim sorunları		Öğrenilmiş dersleri hayata geçirmek, görünür kılmak	Türkiye'de ilk lider anne gruplarını oluşturma ve yönetme



QUESTIONS/AOB



Save the Children

